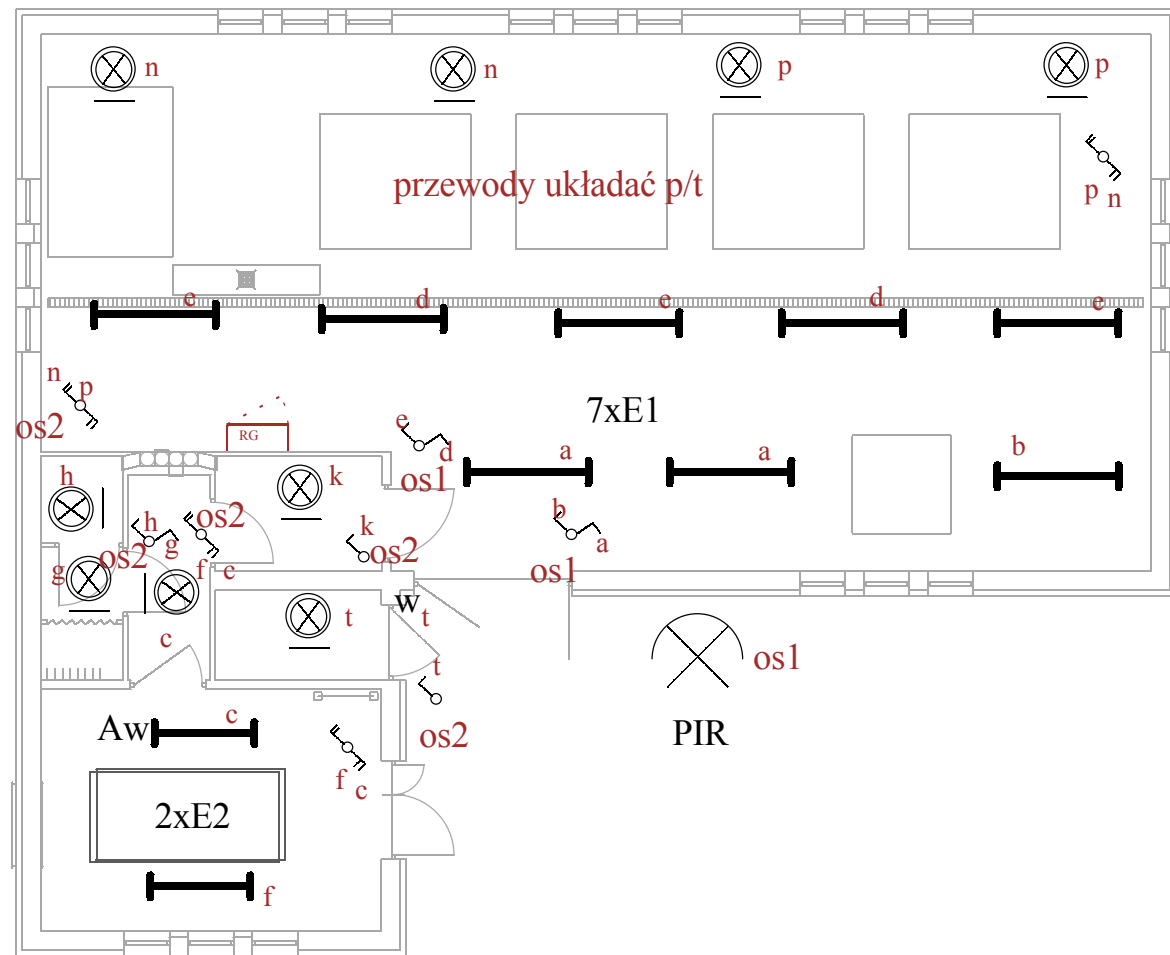


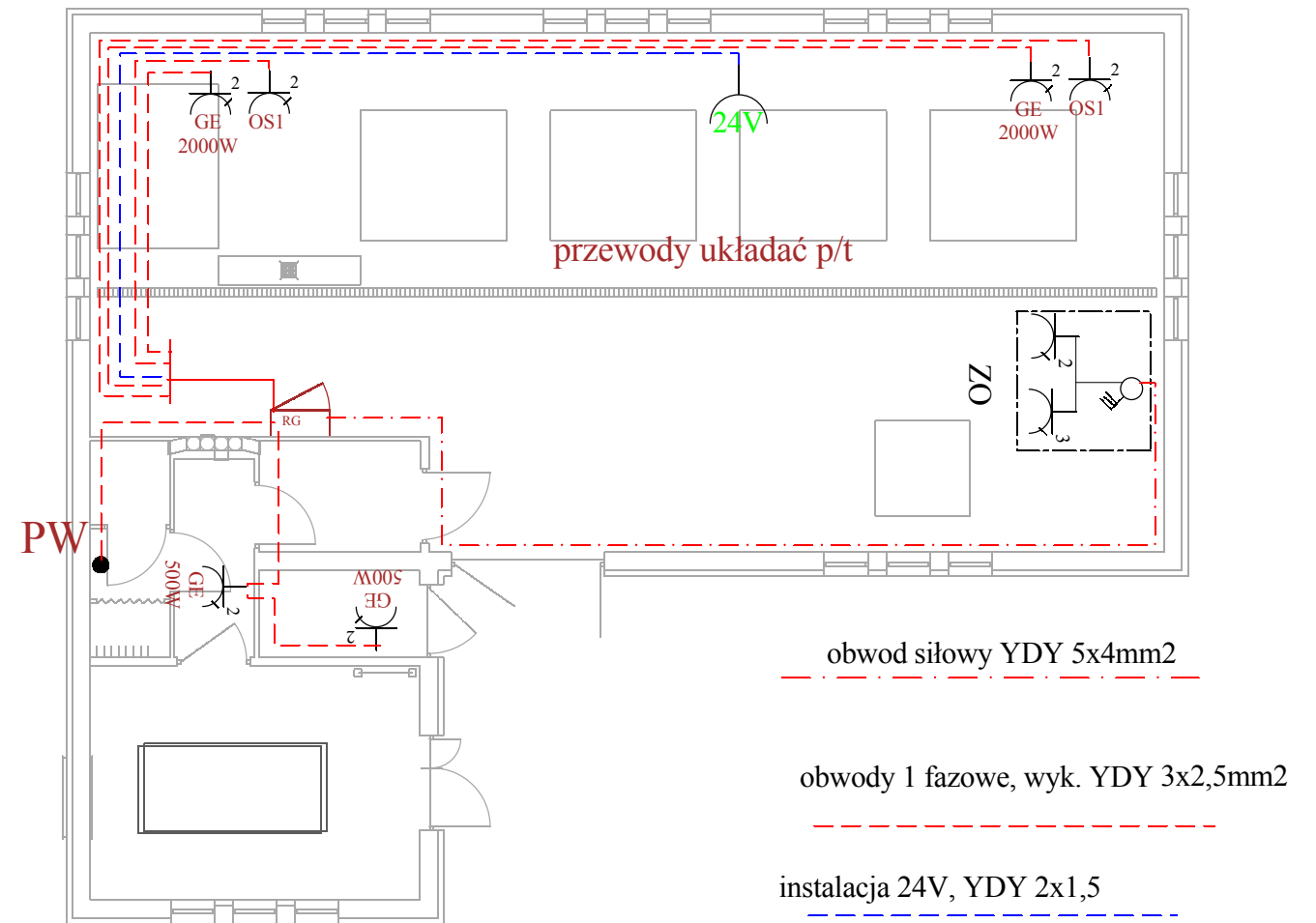
INSTALACJA OŚWIETLENIOWA



OPIS OZNACZEŃ:

- łącznik 1 obwodowy (pojedynczy), p/t, IP 44
- łącznik świecznikowy, p/t, IP 44
- łącznik schodowy podwójny, p/t, IP 44
- E1 oprawa jarzeniowa, IP 65, 2xTLD 58W, np. OPK - 258
- E2 oprawa jarzeniowa, IP 65, 2xTLD 36W, np. OPK - 236
- Aw- moduł awaryjnego zasilania, czas świecenia awaryjnego 1h
- oprawa ścienna z kloszem, 100W, IP 65
- oprawa oświetleniowa typu projektor, 70W, IP 65, z czujnikiem obecności i zmierzchowym
- PIR
- w- wentylator włączany razem z oprawą pomieszczenia chloratora
- os1- oznaczenie pola w RG

INSTALACJA GNIAZD



OPIS OZNACZEŃ:

- gniazdo 2P+Z/16A, do zasil. grzejnika
- gniazdo nap. bezp. 24V
- PW • - puszka przył. do podgrz. przep. wody do 4kW, 230V
- gniazdo 2P+Z/16A, do zasil. osuszacza powietrza
- ZO - zestaw odbiorczy rozłącznik 3 bieg. 25A gniazdo 2P+Z/16A gniazdo siłowe 3P+N+Z/16A

www.san-system.com.pl e-mail: biuro@san-system.com.pl				
Wykonawca: SAN- SYSTEM ul. Mazurska 30A 19-400 Olecko	OBIEKT: Budowa stacji uzdatniania wody w miejscowości Grabnik Osada, gmina Stare Juchy : Gmina Stare Juchy, Plac 500-lecia 19-330 Stare Juchy			Skala 1:100
	INWESTOR:			nr rys. E5
TEMAT: Rzut przyziemia- instalacja potrzeb własnych budynku- oświetlenie, gniazda wtykowe, siłowe i napięcia bezpiecznego				
Imię i Nazwisko		Nr uprawnień	Data	Podpis
Projektant		mgr inż. Barbara Marciniak	SUW 339/80	październik 2015r.