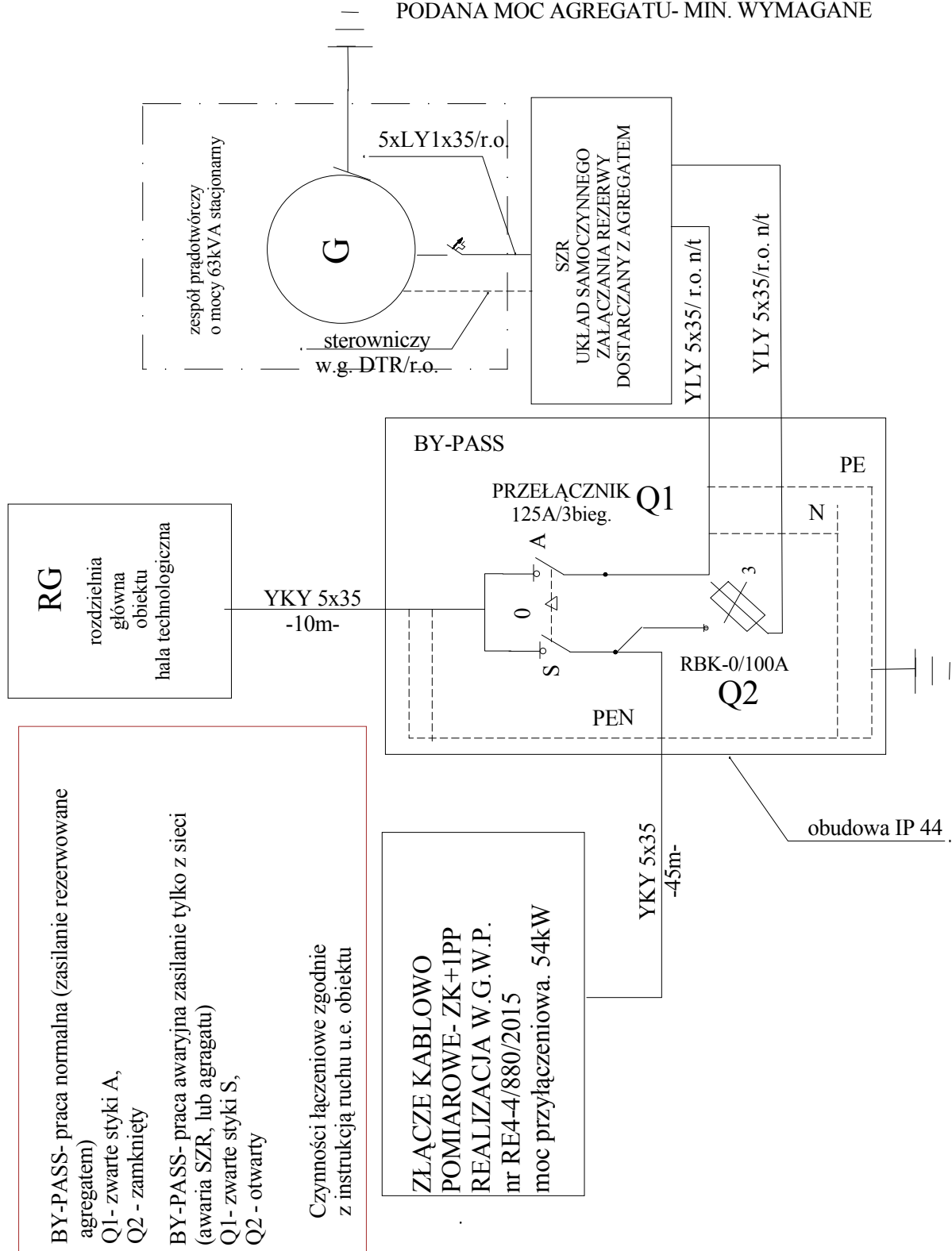


uwaga:
 rozdzielnicę BY-PASS usytuować obok SZR.
 przewody zasilające i sterownicze agregat-SZR w kanale
 lub rurze ochronnej pod posadzką.

PODANA MOC AGREGATU- MIN. WYMAGANE



www.san-system.com.pl e-mail: biuro@san-system.com.pl				
Wykonawca: SAN- SYSTEM ul. Mazurska 30A 19-400 Olecko	OBIEKT : Budowa stacji uzdatniania wody w miejscowości Grabnik Osada, gmina Stare Juchy : Gmina Stare Juchy, Plac 500-lecia 19-330 Stare Juchy			Skala b.s.
	INWESTOR :			nr rys. E3
Projektant	TEMAT: Schemat ideowy zasilania obiektu z ZK+1PP			Podpis
	mgr inż. Barbara Marciniak	Nr uprawnień SUW 339/80	Data październik 2015r.	