

UCHWAŁA NR XLI.285.2014
RADY GMINY STARE JUCHY
z dnia 26 lutego 2014r.

w sprawie przystąpienia do sporządzenia miejscowego planu zagospodarowania przestrzennego, dla terenu położonego w gminie Stare Juchy, w obrębie Liski, obejmującego działkę o nr ewid. 513

Na podstawie art. 14 ustawy z dnia 27 marca 2003 r. o planowaniu i zagospodarowaniu przestrzennym (t.j. Dz. U. z 2012r., poz. 647 z późn. zm.) Rada Gminy Stare Juchy uchwala, co następuje:

§1

1. Przystępuje się do sporządzenia miejscowego planu zagospodarowania przestrzennego, dla terenu położonego w gminie Stare Juchy, w obrębie Liski, obejmującego działkę o nr ewid. 513, określonego w załączniku graficznym do niniejszej uchwały.

2. Celem sporządzenia planu jest w szczególności przeznaczenie terenu pod zabudowę rekreacji indywidualnej.

3. Miejscowy plan zagospodarowania przestrzennego powinien zawierać w szczególności ustalenia wynikające z treści art. 15 ust. 2 ustawy z dnia 27 marca 2003 r. o planowaniu i zagospodarowaniu przestrzennym.

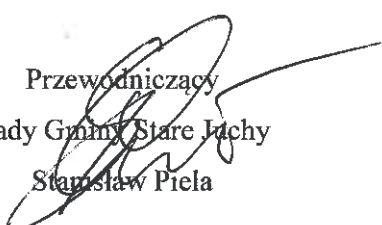
§ 2

Wykonanie uchwały powierza się Wójtowi Gminy Stare Juchy.

§ 3

Uchwała wchodzi w życie z dniem podjęcia i podlega ogłoszeniu w sposób zwyczajowo przyjęty.

Przewodniczący
Rady Gminy Stare Juchy
Stanisław Piela



STAROSTWO KOPIA MAPY EWIDENCJI GRUNTÓW

W ELCKU

ul. Piłsudskiego 4, 19-300 ELK

tel. centr. 87 621 83 00

NIP 648-16-70-636

Skala 1:5000

Województwo: WARMIŃSKO - MAZURSKIE

Powiat: ELCKI

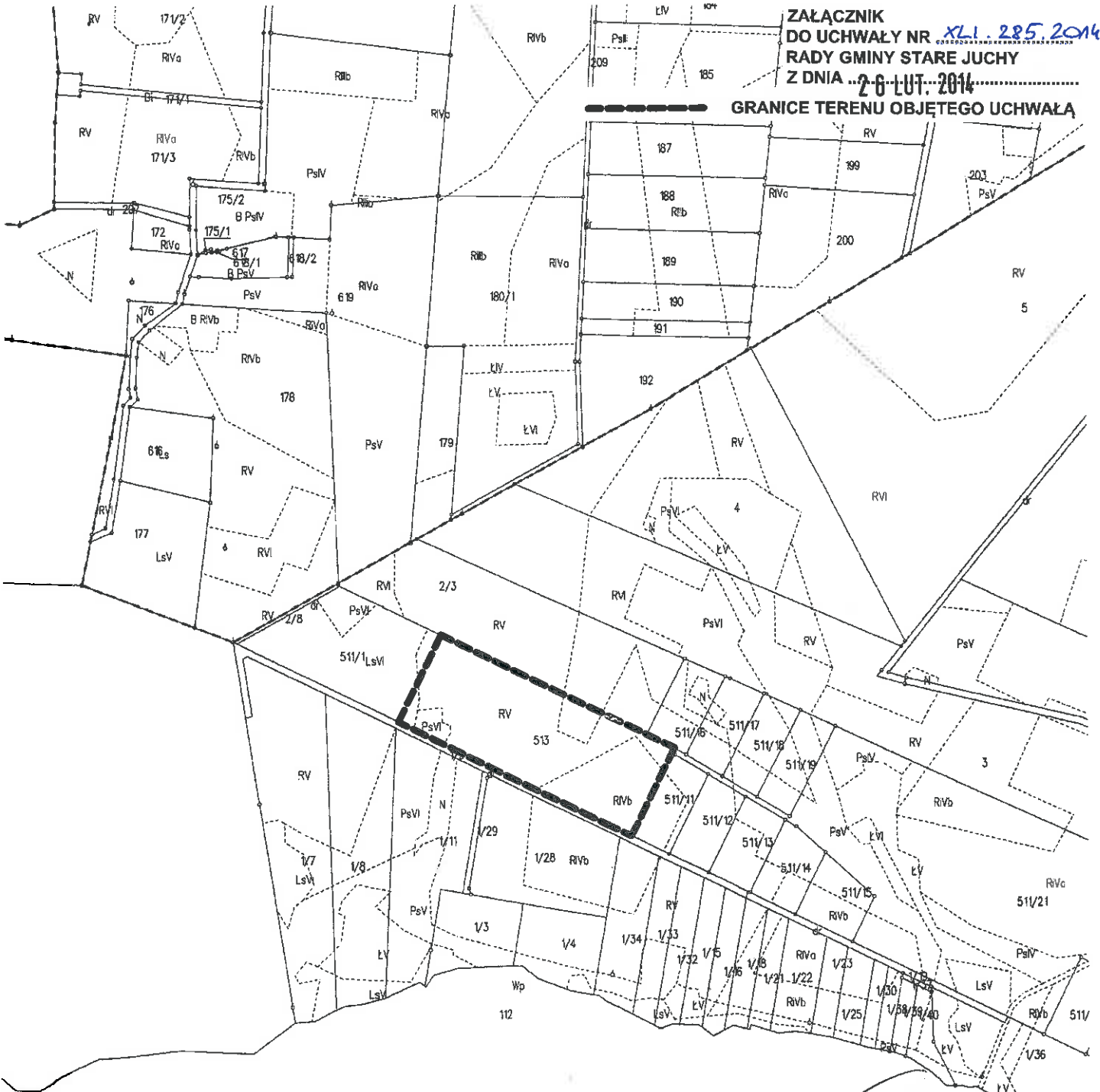
Jednostka ewidencyjna: Stare Juchy

Obręb: 0011- Liski

Elk, dnia 2014-02-12

ZALĄCZNIK
DO UCHWAŁY NR XL. 285. 2014
RADY GMINY STARE JUCHY
Z DNIA 26 LUT. 2014

GRANICE TERENU OBJĘTEGO UCHWAŁĄ



FRZYMOŚCACY
RADY GMINY STARE JUCHY
Stefan Piela

Poświadczą się zgodność niniejszej kopii z treścią materiału państwowego zasobu geodezyjnego i kartograficznego	
Organ prowadzący państwowy zasób geodezyjny i kartograficzny	STAROSTA ELCKI
Nazwa materiału zasobu	klasyfikacja gruntów
Identyfikator ewidencyjny materiału zasobu	005-011-002
Data wykonania kopii	2014-02-12
Imię i nazwisko osoby reprezentującej organ	<i>[Signature]</i>

