

**UCHWAŁA NR XLI.284.2014**  
**RADY GMINY STARE JUCHY**  
**z dnia 26 lutego 2014r.**

**w sprawie przystąpienia do sporządzenia miejscowego planu zagospodarowania przestrzennego, dla terenu położonego w obrębie Stare Juchy (dz. o nr ewid. 68/14), gmina Stare Juchy**

Na podstawie art. 14 ustawy z dnia 27 marca 2003 r. o planowaniu i zagospodarowaniu przestrzennym (t.j. Dz. U. z 2012r. poz. 647 z późn. zm.) Rada Gminy Stare Juchy uchwala, co następuje:

**§1**

1. Przystępuje się do sporządzenia miejscowego planu zagospodarowania przestrzennego w obrębie Stare Juchy, gmina Stare Juchy, dla terenu określonego w załączniku graficznym do niniejszej uchwały.

2. Celem sporządzenia planu jest w szczególności przeznaczenie terenu na cele obsługi produkcji w gospodarstwie rolnym.

3. Miejscowy plan zagospodarowania przestrzennego powinien zawierać w szczególności ustalenia wynikające z treści art. 15 ust. 2 ustawy z dnia 27 marca 2003 r. o planowaniu i zagospodarowaniu przestrzennym.

**§ 2**

Wykonanie uchwały powierza się Wójtowi Gminy Stare Juchy.

**§ 3**

Uchwała wchodzi w życie z dniem podjęcia i podlega ogłoszeniu w sposób zwyczajowo przyjęty.

Przewodniczący  
Rady Gminy Stare Juchy  
Stanisław Piela

**STAROSTWO POWIATOWE  
w ELKU**  
ul. Piłsudskiego 4, 19-300 ELK  
tel. centr. 87 621 83 00  
NIP 43-15-70-836

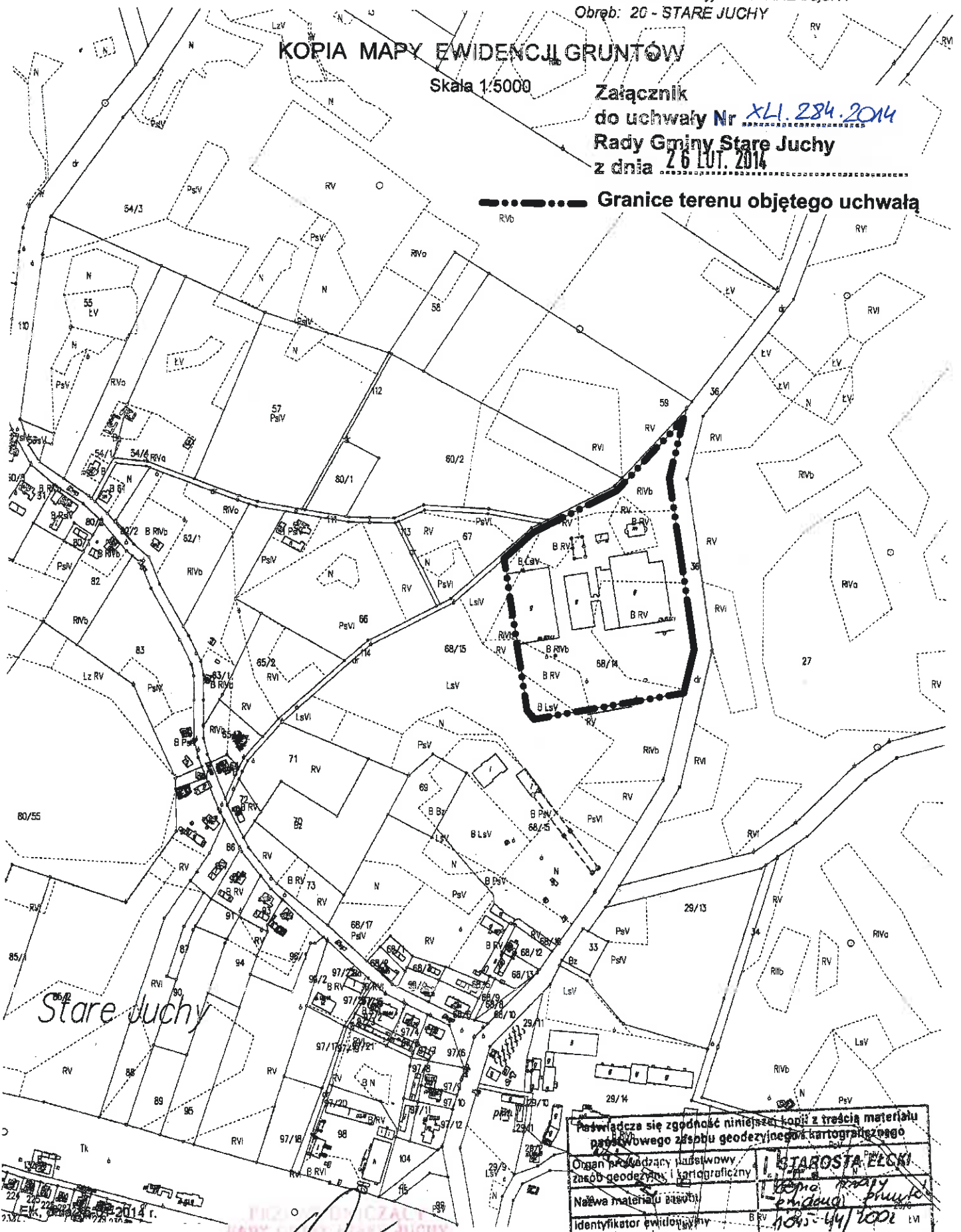
Województwo: **WARMIŃSKO - MAZURSKIE**  
Powiat: **elcki**  
Jednostka ewidencyjna: **STARE JUCHY**  
Obręb: **20 - STARE JUCHY**

**KOPIA MAPY EWIDENCJI GRUNTÓW**

Skala 1:5000

Załącznik  
do uchwały Nr **XLI.284.2014**  
Rady Gminy Stare Juchy  
z dnia **26 LUT. 2014**

----- Granice terenu objętego uchwałą



Stare Juchy

Pozwiera się zgodność niniejszej kopii z treścią materiału państwowego zasobu geodezyjnego i kartograficznego	
Organ prowadzący państwowy zasób geodezyjny i kartograficzny	<b>STAROSTA ELCKI</b>
Nazwa materiału zasobu	<i>mapa ewidencyjna</i>
Identyfikator ewidencyjny materiału zasobu	<i>19-300-44/1001</i>
Data wykonania kopii	<i>2014</i>
Imię i nazwisko osoby reprezentującej organ	<i>mgr inż. Małina Kowalska</i>

*[Signature]*  
Starosta Elcki